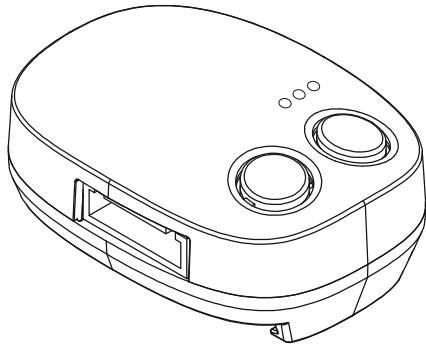


SMARTBOX1-WIFI



Popis

Smartbox1-Wifi zabezpečuje spojenie medzi pohonom brány a WIFI sieťou. Používatelia môžu ovládať svoj pohon brány prostredníctvom mobilného zariadenia a poplachové upozornenia a núdzové správy môžu tiež indikovať stav brány. Používatelia sa nemusia obávať o stav brán bez ohľadu na to, kde sa nachádzajú. Aplikácia EyeOpen APP umožňuje nastaviť parametre na vašom smartfóne; nemusíte odstraňovať kryty motora na nastavenie, ktoré môžu ušetriť veľa času od inštalácie a údržby.

Varovania

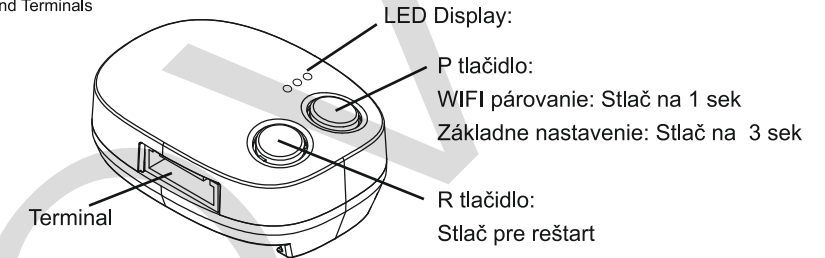
- Nikdy sa nepokúšajte zariadenie samostatne rozoberať, opravovať alebo upravovať sami. Nesprávna manipulácia môže spôsobiť úraz elektrickým prúdom alebo požiar.
- Nikdy nedovoľte, aby deti ovládali EyeOpen App bez prítomnosti dospelých.
- Ak dôjde k vniknutiu vody alebo inej kvapaliny do zariadenia, okamžite ho vypnite.
- Nepripájajte káble inými spôsobmi, ako sú uvedené v tejto príručke.
- Ak je zariadenie poškodené, prosím, prestaňte používať toto zariadenie a obráťte sa na svojho predajcu alebo profesionálneho inštalátora o radu.
- Ak zariadenie nefunguje, alebo ak sa niečo stane, ale nie je uvedené v tejto príručke, obráťte sa na svojho predajcu alebo profesionálneho inštalátora o radu.

Požiadavky

- WIFI: Dostatočný signál WIFI, prihlasovacie heslo do domácej siete.
- Mobilné zariadenie: vyžaduje aspoň iPhone 5 alebo novší, iOS 8.0 alebo novší, alebo Android 4.2 alebo novší.
- Mobilná sieť: Mobilné zariadenie musí byť pripojené k mobilnej sieti alebo sa môže pripojiť k službe cez WIFI.

Popis:

Functions of Buttons and Terminals



1. Ak chcete zapnúť WIFI AP, stlačte tlačidlo P a postupujte podľa kroku 5. z inštalácie aplikácie na resetovanie.
2. Stlačte tlačidlo R, aby ste ho reštartovali, keď svieti červená kontrolka alebo ak dôjde k poruche systému.

• popis LED:

Modra: LED bliká počas párovania s WIFI, ostane svietiť pokiaľ párovanie je kompletne.

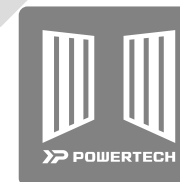
Zelena: LED bliká, ak zariadenie prijíma signál od APP

Ak sa vaše domáca WIFI odpojí, LED bude nepretržite blikat' a následne zhasne, zhasnutá bude pokiaľ sa spojenie neobnoví.

Červená: Systémová chyba alebo nesprávny PIN.

APP inštalácia a ovládanie:

1. Zapnite pohon brány a teraz modra LED bliká nepretržite na Smartbox1-Wifi.
2. Pripojte svoj smartphone k WIFI sieti. (Ak chcete pridať nový pohon, váš smartphone musí byť pripojený k domácej službe WIFI.)
3. Vyhľadajte aplikáciu EyeOpen v obchode s APP a stiahnite si aplikáciu.



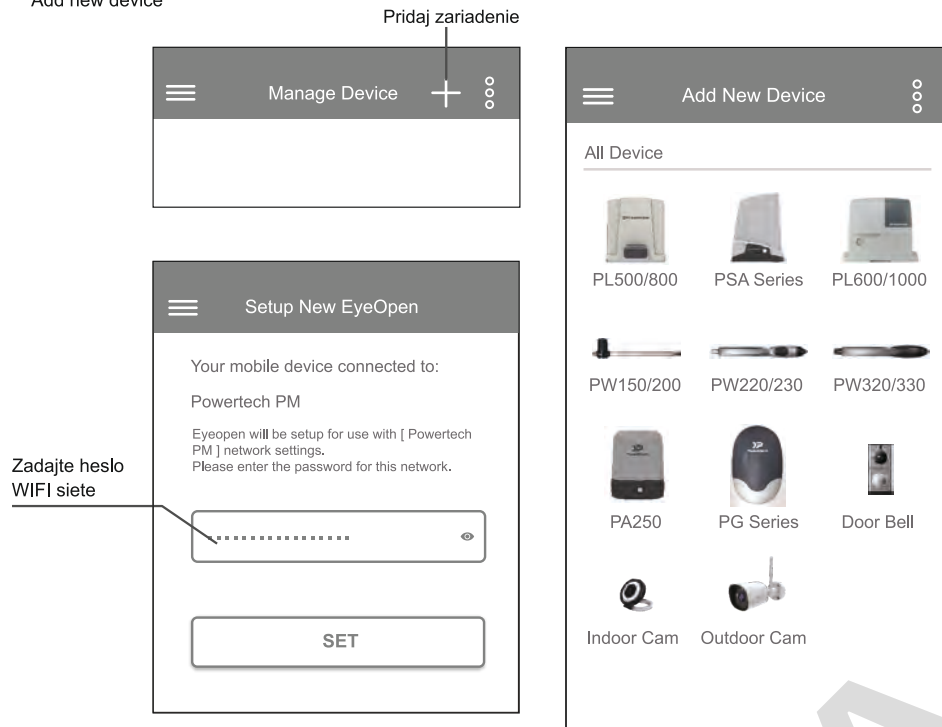
4. Prihlasiť sa do aplikácie Open EyeOpen APP.

Username
Password
Remember Login
SIGN UP LOG IN
Forgot your password?

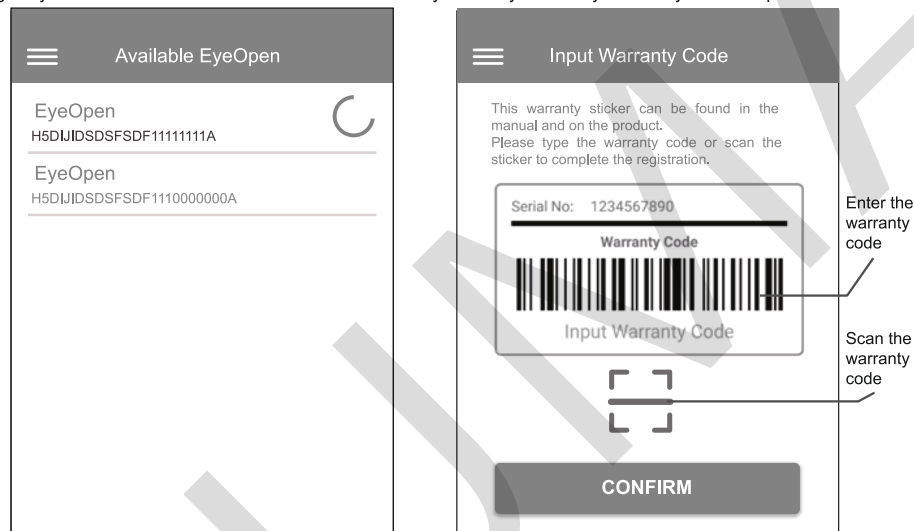
5. Ak nemáte účet Eye Open, prosím, zaregistrujte sa najprv.

ACCOUNT (a-z, A-Z, 0-9 only)
E-Mail x
Confirm E-Mail x
PASSWORD ✓
CONFIRM PASSWORD
SIGN UP

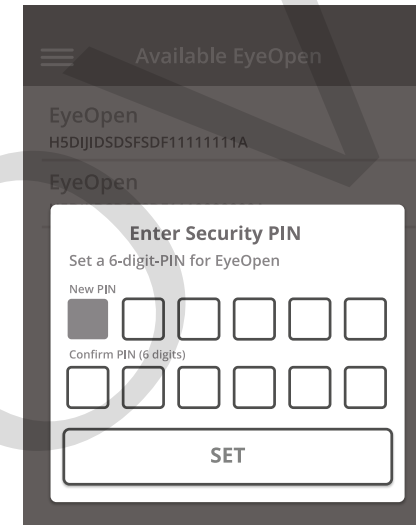
6. V okne Manage Device môžete pridávať ďalšie zariadenia „stačí kliknúť“ na Add new device



7. Po úspešnom párovaní uvidíte všetky dostupné zariadenia v zozname. Kliknite na zariadenie, ktoré chcete pridať, a zaregistrujte ho o skenovaním alebo zadaním kódu záruky. Záručný štítek nájdete na výrobku a v príručke.



8. Prosím nastavte 6-ciferný PIN pre vaše zariadenie. Keď budete v budúcnosti pridávať ďalšie zariadenia, bude potrebný tento bezpečnostný kód PIN.



9. Teraz môžete začať ovládať svoju bránu

